

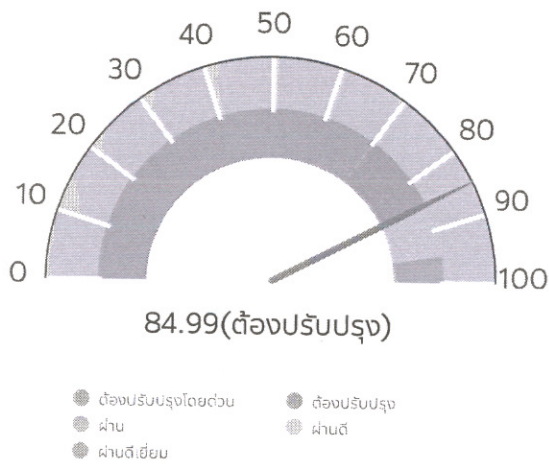


การประเมินคุณธรรมและความโปร่งใสในการดำเนินงานของหน่วยงานภาครัฐ
ประจำปีงบประมาณ พ.ศ. 2566

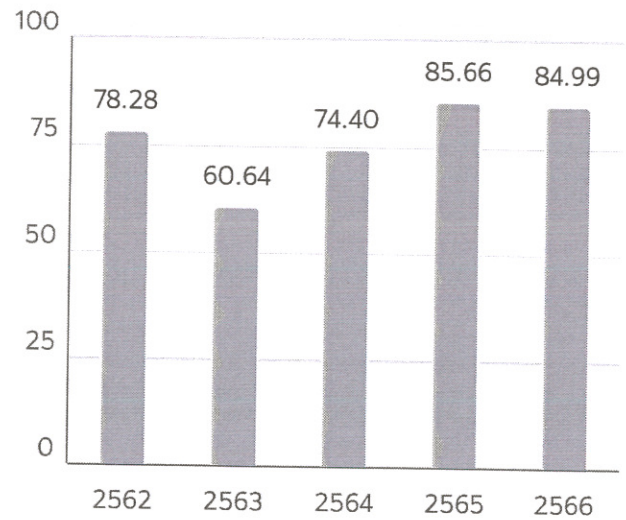
องค์การบริหารส่วนตำบลท่ามะลิ

ผลการประเมินอยู่ในลำดับที่ 4,247 ของหน่วยงานประเภท องค์การบริหารส่วนตำบล

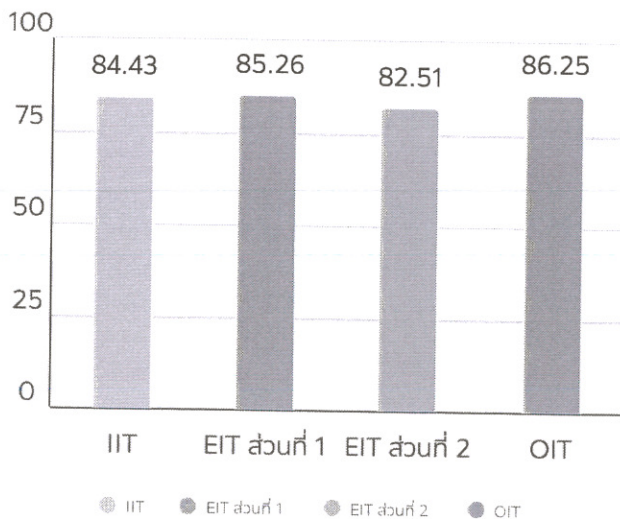
ผลการประเมินในภาพรวม



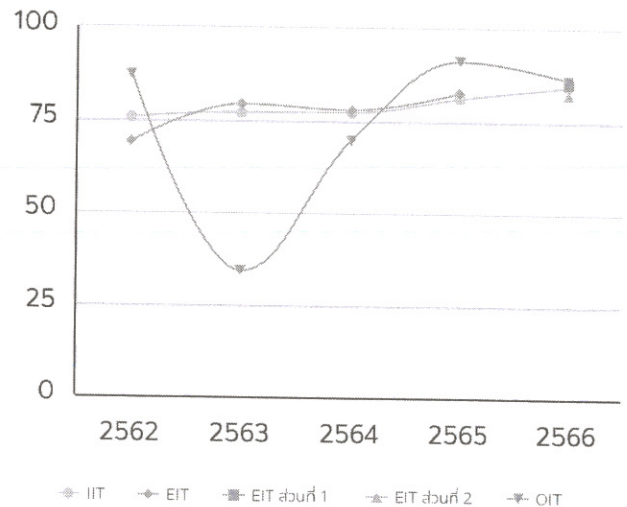
ผลการประเมินในภาพรวมย้อนหลัง



ผลการประเมินรายเครื่องมือ

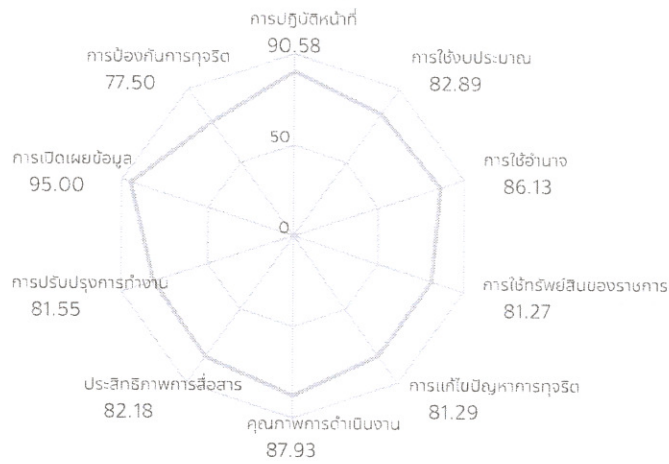


ผลการประเมินรายเครื่องมือย้อนหลัง



ผลการประเมินรายตัวชี้วัด

ปี 2566



สรุปผลการประเมินรายตัวชี้วัด

ปี 2566

| ตัวชี้วัดที่ | รายละเอียดตัวชี้วัด | คะแนน |
|--------------|--------------------------|-------|
| 1 | การปฏิบัติหน้าที่ | 90.58 |
| 2 | การใช้งบประมาณ | 82.89 |
| 3 | การใช้อำนาจ | 86.13 |
| 4 | การใช้ทรัพย์สินของราชการ | 81.27 |
| 5 | การแก้ไขปัญหาการทุจริต | 81.29 |
| 6 | คุณภาพการดำเนินงาน | 87.93 |
| 7 | ประสิทธิภาพการสื่อสาร | 82.18 |
| 8 | การปรับปรุงการทำงาน | 81.55 |
| 9 | การเปิดเผยข้อมูล | 95.00 |
| 10 | การป้องกันการทุจริต | 77.50 |

| IIT | | | | | | |
|---|--------------------------------|---------|--------|-----------|--------|--------|
| i1 เจ้าหน้าที่ของหน่วยงานท่าน ปฏิบัติหรือให้บริการแก่บุคคลภายนอก เป็นไปตามขั้นตอนและระยะเวลา มากน้อยเพียงใด | | | | | | 86.16 |
| หัวข้อการประเมิน | น้อยที่สุด หรือไม่มี เลย | น้อย | มาก | มากที่สุด | คะแนน | |
| i1 เจ้าหน้าที่ของหน่วยงานท่าน ปฏิบัติหรือให้บริการแก่บุคคลภายนอก เป็นไปตามขั้นตอนและระยะเวลา มากน้อยเพียงใด | 0.00% | 0.00% | 41.94% | 58.06% | 86.16 | |
| i2 เจ้าหน้าที่ของหน่วยงานท่าน ปฏิบัติหรือให้บริการแก่บุคคลภายนอกอย่างเท่าเทียมกัน มากน้อยเพียงใด | | | | | | 82.94 |
| หัวข้อการประเมิน | น้อยที่สุด หรือไม่มี เลย | น้อย | มาก | มากที่สุด | คะแนน | |
| i2 เจ้าหน้าที่ของหน่วยงานท่าน ปฏิบัติหรือให้บริการแก่บุคคลภายนอกอย่างเท่าเทียมกัน มากน้อยเพียงใด | 0.00% | 3.23% | 45.16% | 51.61% | 82.94 | |
| i3 เจ้าหน้าที่ของหน่วยงานท่าน ปฏิบัติงานหรือให้บริการโดยมุ่งผลสัมฤทธิ์ของงานและรับผิดชอบต่อหน้าที่ มากน้อยเพียงใด | | | | | | 84.03 |
| หัวข้อการประเมิน | น้อยที่สุด หรือไม่มี เลย | น้อย | มาก | มากที่สุด | คะแนน | |
| i3 เจ้าหน้าที่ของหน่วยงานท่าน ปฏิบัติงานหรือให้บริการโดยมุ่งผลสัมฤทธิ์ของงานและรับผิดชอบต่อหน้าที่ มากน้อยเพียงใด | 0.00% | 0.00% | 48.39% | 51.61% | 84.03 | |
| i4 เจ้าหน้าที่ของหน่วยงานท่าน มีการเรียกรับเงิน ทรัพย์สิน ของขวัญ ของกำนัล หรือผลประโยชน์ (นอกเหนือจากที่กฎหมายกำหนด เช่น ค่าธรรมเนียม ค่าปรับ) เพื่อแลกกับการปฏิบัติงานหรือให้บริการ หรือไม่ | | | | | | 96.77 |
| หัวข้อการประเมิน | | ไม่มี | | มี | คะแนน | |
| i4 เจ้าหน้าที่ของหน่วยงานท่าน มีการเรียกรับเงิน ทรัพย์สิน ของขวัญ ของกำนัล หรือผลประโยชน์ (นอกเหนือจากที่กฎหมายกำหนด เช่น ค่าธรรมเนียม ค่าปรับ) เพื่อแลกกับการปฏิบัติงานหรือให้บริการหรือไม่ | | 96.77% | | 3.23% | 96.77 | |
| i5 เจ้าหน้าที่ของหน่วยงานท่าน มีการรับเงิน ทรัพย์สิน ของขวัญ ของกำนัล หรือผลประโยชน์จากบุคคลอื่น ที่อาจส่งผลให้มีการปฏิบัติหน้าที่อย่างไม่เป็นธรรมเพื่อเป็นการตอบแทน หรือไม่ | | | | | | 100.00 |
| หัวข้อการประเมิน | | ไม่มี | | มี | คะแนน | |
| i5 เจ้าหน้าที่ของหน่วยงานท่าน มีการรับเงิน ทรัพย์สิน ของขวัญ ของกำนัล หรือผลประโยชน์จากบุคคลอื่น ที่อาจส่งผลให้มีการปฏิบัติหน้าที่อย่างไม่เป็นธรรมเพื่อเป็นการตอบแทน หรือไม่ | | 100.00% | | 0.00% | 100.00 | |
| i6 เจ้าหน้าที่ของหน่วยงานท่าน มีการให้เงิน ทรัพย์สิน ของขวัญ ของกำนัล หรือผลประโยชน์แก่บุคคลภายนอกเพื่อสร้างความสัมพันธ์ที่ดีและคาดหวังให้มีการตอบแทนในอนาคต หรือไม่ | | | | | | 93.55 |
| หัวข้อการประเมิน | | ไม่มี | | มี | คะแนน | |
| i6 เจ้าหน้าที่ของหน่วยงานท่าน มีการให้เงิน ทรัพย์สิน ของขวัญ ของกำนัล หรือผลประโยชน์แก่บุคคลภายนอกเพื่อสร้างความสัมพันธ์ที่ดีและคาดหวังให้มีการตอบแทนในอนาคต หรือไม่ | | 93.55% | | 6.45% | 93.55 | |
| i7 ท่านทราบข้อมูลเกี่ยวกับงบประมาณของหน่วยงานหรือของส่วนงานที่ท่านปฏิบัติหน้าที่ มากน้อยเพียงใด | | | | | | 77.52 |
| หัวข้อการประเมิน | น้อยที่สุด หรือไม่มี เลย | น้อย | มาก | มากที่สุด | คะแนน | |
| i7 ท่านทราบข้อมูลเกี่ยวกับงบประมาณของหน่วยงานหรือของส่วนงานที่ท่านปฏิบัติหน้าที่ มากน้อยเพียงใด | 0.00% | 12.90% | 41.94% | 45.16% | 77.52 | |

| | | | | | | |
|------------------|---|--------------------------------|--------|--------|-----------|-------|
| i8 | ท่านเคยเข้าไปมีส่วนร่วมในกระบวนการงบประมาณ มากน้อยเพียงใด | | | | | 60.35 |
| หัวข้อการประเมิน | | น้อยที่สุด หรือไม่มี เลย | น้อย | มาก | มากที่สุด | คะแนน |
| i8 | ท่านเคยเข้าไปมีส่วนร่วมในกระบวนการงบประมาณ มากน้อยเพียงใด | 9.68% | 16.13% | 58.06% | 16.13% | 60.35 |
| i9 | หน่วยงานของท่าน ใช้จ่ายงบประมาณเป็นไปตามวัตถุประสงค์และคุ่มค่า มากน้อยเพียงใด | | | | | 80.84 |
| หัวข้อการประเมิน | | น้อยที่สุด หรือไม่มี เลย | น้อย | มาก | มากที่สุด | คะแนน |
| i9 | หน่วยงานของท่าน ใช้จ่ายงบประมาณเป็นไปตามวัตถุประสงค์และคุ่มค่า มากน้อยเพียงใด | 0.00% | 0.00% | 58.06% | 41.94% | 80.84 |
| i10 | หน่วยงานของท่าน ใช้จ่ายงบประมาณเพื่อประโยชน์ส่วนตัว กลุ่ม หรือพวกพ้อง มากน้อยเพียงใด | | | | | 90.35 |
| หัวข้อการประเมิน | | น้อยที่สุด หรือไม่มี เลย | น้อย | มาก | มากที่สุด | คะแนน |
| i10 | หน่วยงานของท่าน ใช้จ่ายงบประมาณเพื่อประโยชน์ส่วนตัว กลุ่ม หรือพวกพ้อง มากน้อยเพียงใด | 83.87% | 9.68% | 0.00% | 6.45% | 90.35 |
| i11 | เจ้าหน้าที่ของหน่วยงานท่าน มีการเบิกจ่ายเงินที่เป็นเท็จ เช่น ค่าทำงานล่วงเวลา ค่าวัสดุ อุปกรณ์หรือค่าเดินทาง ฯลฯ มากน้อยเพียงใด | | | | | 94.65 |
| หัวข้อการประเมิน | | น้อยที่สุด หรือไม่มี เลย | น้อย | มาก | มากที่สุด | คะแนน |
| i11 | เจ้าหน้าที่ของหน่วยงานท่าน มีการเบิกจ่ายเงินที่เป็นเท็จ เช่น ค่าทำงานล่วงเวลา ค่าวัสดุ อุปกรณ์หรือค่าเดินทาง ฯลฯ มากน้อยเพียงใด | 87.10% | 9.68% | 3.23% | 0.00% | 94.65 |
| i12 | หน่วยงานของท่าน มีการจัดซื้อจัดจ้างที่เอื้อประโยชน์ให้ผู้ประกอบการรายใดรายหนึ่ง มากน้อยเพียงใด | | | | | 93.61 |
| หัวข้อการประเมิน | | น้อยที่สุด หรือไม่มี เลย | น้อย | มาก | มากที่สุด | คะแนน |
| i12 | หน่วยงานของท่าน มีการจัดซื้อจัดจ้างที่เอื้อประโยชน์ให้ผู้ประกอบการรายใดรายหนึ่ง มากน้อยเพียงใด | 80.65% | 19.35% | 0.00% | 0.00% | 93.61 |
| i13 | ท่านได้รับมอบหมายงานตามตำแหน่งหน้าที่จากผู้บังคับบัญชาของท่านอย่างเป็นธรรม มากน้อยเพียงใด | | | | | 77.58 |
| หัวข้อการประเมิน | | น้อยที่สุด หรือไม่มี เลย | น้อย | มาก | มากที่สุด | คะแนน |
| i13 | ท่านได้รับมอบหมายงานตามตำแหน่งหน้าที่จากผู้บังคับบัญชาของท่านอย่างเป็นธรรม มากน้อยเพียงใด | 0.00% | 6.45% | 54.84% | 38.71% | 77.58 |
| i14 | ท่านได้รับการประเมินผลการปฏิบัติงานจากผู้บังคับบัญชาของท่านอย่างเป็นธรรม มากน้อยเพียงใด | | | | | 76.55 |
| หัวข้อการประเมิน | | น้อยที่สุด หรือไม่มี เลย | น้อย | มาก | มากที่สุด | คะแนน |
| i14 | ท่านได้รับการประเมินผลการปฏิบัติงานจากผู้บังคับบัญชาของท่านอย่างเป็นธรรม มากน้อยเพียงใด | 0.00% | 3.23% | 64.52% | 32.26% | 76.55 |

i15 ผู้บังคับบัญชาของท่าน มีการคัดเลือกผู้เข้ารับการฝึกอบรม การศึกษาดูงาน หรือการให้ทุนการศึกษา อย่างเป็นธรรม มากน้อยเพียงใด 75.42

| หัวข้อการประเมิน | น้อยที่สุด หรือไม่มี เลย | น้อย | มาก | มากที่สุด | คะแนน |
|--|--------------------------------|-------|--------|-----------|-------|
| i15 ผู้บังคับบัญชาของท่าน มีการคัดเลือกผู้เข้ารับการฝึกอบรม การศึกษาดูงาน หรือการให้ทุนการศึกษา อย่างเป็นธรรม มากน้อยเพียงใด | 0.00% | 9.68% | 54.84% | 35.48% | 75.42 |

i16 ท่านเคยถูกผู้บังคับบัญชาสั่งการให้ทำธุระส่วนตัวของผู้บังคับบัญชา มากน้อยเพียงใด 95.74

| หัวข้อการประเมิน | น้อยที่สุด หรือไม่มี เลย | น้อย | มาก | มากที่สุด | คะแนน |
|---|--------------------------------|--------|-------|-----------|-------|
| i16 ท่านเคยถูกผู้บังคับบัญชาสั่งการให้ทำธุระส่วนตัวของผู้บังคับบัญชา มากน้อยเพียงใด | 87.10% | 12.90% | 0.00% | 0.00% | 95.74 |

i17 ท่านเคยถูกผู้บังคับบัญชาสั่งการให้ทำในสิ่งที่ไม่ถูกต้อง หรือมีความเสี่ยงต่อการทุจริต มากน้อยเพียงใด 96.81

| หัวข้อการประเมิน | น้อยที่สุด หรือไม่มี เลย | น้อย | มาก | มากที่สุด | คะแนน |
|---|--------------------------------|-------|-------|-----------|-------|
| i17 ท่านเคยถูกผู้บังคับบัญชาสั่งการให้ทำในสิ่งที่ไม่ถูกต้อง หรือมีความเสี่ยงต่อการทุจริต มากน้อยเพียงใด | 90.32% | 9.68% | 0.00% | 0.00% | 96.81 |

i18 การสรรหา บรรจุ แต่งตั้ง โยกย้าย เลื่อนตำแหน่ง ในหน่วยงานของท่าน มีการเอื้อประโยชน์ให้บุคคลใดบุคคลหนึ่ง หรือพวกพ้อง มากน้อยเพียงใด 94.68

| หัวข้อการประเมิน | น้อยที่สุด หรือไม่มี เลย | น้อย | มาก | มากที่สุด | คะแนน |
|---|--------------------------------|--------|-------|-----------|-------|
| i18 การสรรหา บรรจุ แต่งตั้ง โยกย้าย เลื่อนตำแหน่ง ในหน่วยงานของท่าน มีการเอื้อประโยชน์ให้บุคคลใดบุคคลหนึ่ง หรือพวกพ้อง มากน้อยเพียงใด | 83.87% | 16.13% | 0.00% | 0.00% | 94.68 |

i19 ท่านรู้แนวปฏิบัติของหน่วยงานของท่านเกี่ยวกับการใช้ทรัพย์สินของราชการที่ถูกต้อง มากน้อยเพียงใด 76.45

| หัวข้อการประเมิน | น้อยที่สุด หรือไม่มี เลย | น้อย | มาก | มากที่สุด | คะแนน |
|---|--------------------------------|--------|--------|-----------|-------|
| i19 ท่านรู้แนวปฏิบัติของหน่วยงานของท่านเกี่ยวกับการใช้ทรัพย์สินของราชการที่ถูกต้อง มากน้อยเพียงใด | 0.00% | 12.90% | 45.16% | 41.94% | 76.45 |

i20 ขั้นตอนการขออนุญาตเพื่อยืมทรัพย์สินของราชการ ไปใช้ปฏิบัติงานมีความสะดวก มากน้อยเพียงใด 79.71

| หัวข้อการประเมิน | น้อยที่สุด หรือไม่มี เลย | น้อย | มาก | มากที่สุด | คะแนน |
|--|--------------------------------|-------|--------|-----------|-------|
| i20 ขั้นตอนการขออนุญาตเพื่อยืมทรัพย์สินของราชการ ไปใช้ปฏิบัติงานมีความสะดวก มากน้อยเพียงใด | 3.23% | 3.23% | 45.16% | 48.39% | 79.71 |

i21 เจ้าหน้าที่ของหน่วยงานท่าน มีการขออนุญาตยืมทรัพย์สินของราชการไปใช้ปฏิบัติงานอย่างถูกต้อง มากน้อยเพียงใด 77.52

| หัวข้อการประเมิน | น้อยที่สุด หรือไม่มี เลย | น้อย | มาก | มากที่สุด | คะแนน |
|---|--------------------------------|-------|--------|-----------|-------|
| i21 เจ้าหน้าที่ของหน่วยงานท่าน มีการขออนุญาตยืมทรัพย์สินของราชการไปใช้ปฏิบัติงานอย่างถูกต้อง มากน้อยเพียงใด | 6.45% | 6.45% | 35.48% | 51.61% | 77.52 |

i22 บุคคลภายนอกหรือภาคเอกชน มีการนำทรัพย์สินของราชการไปใช้โดยไม่ได้ขออนุญาตอย่างถูกต้อง มากน้อยเพียงใด 88.19

| หัวข้อการประเมิน | น้อยที่สุด หรือไม่มี เลย | น้อย | มาก | มากที่สุด | คะแนน |
|--|--------------------------------|-------|-------|-----------|-------|
| i22 บุคคลภายนอกหรือภาคเอกชน มีการนำทรัพย์สินของราชการไปใช้โดยไม่ได้ขออนุญาตอย่างถูกต้อง มากน้อยเพียงใด | 80.65% | 9.68% | 3.23% | 6.45% | 88.19 |

i23 เจ้าหน้าที่ของหน่วยงานท่าน มีการใช้ทรัพย์สินของราชการ เพื่อประโยชน์ส่วนตัว มากน้อยเพียงใด 90.35

| หัวข้อการประเมิน | น้อยที่สุด หรือไม่มี เลย | น้อย | มาก | มากที่สุด | คะแนน |
|---|--------------------------------|--------|-------|-----------|-------|
| i23 เจ้าหน้าที่ของหน่วยงานท่าน มีการใช้ทรัพย์สินของราชการ เพื่อประโยชน์ส่วนตัว มากน้อยเพียงใด | 77.42% | 16.13% | 6.45% | 0.00% | 90.35 |

i24 หน่วยงานของท่าน มีการกำกับดูแลและตรวจสอบการใช้ทรัพย์สินของราชการอย่างสม่ำเสมอ เพื่อป้องกันไม่ให้เกิดการนำไปใช้ ประโยชน์ส่วนตัว มากน้อยเพียงใด 75.39

| หัวข้อการประเมิน | น้อยที่สุด หรือไม่มี เลย | น้อย | มาก | มากที่สุด | คะแนน |
|---|--------------------------------|-------|--------|-----------|-------|
| i24 หน่วยงานของท่าน มีการกำกับดูแลและตรวจสอบการใช้ทรัพย์สินของราชการอย่างสม่ำเสมอ เพื่อป้องกันไม่ให้เกิดการนำไปใช้ ประโยชน์ส่วนตัว มากน้อยเพียงใด | 9.68% | 3.23% | 38.71% | 48.39% | 75.39 |

i25 ผู้บริหารสูงสุดของหน่วยงานของท่าน ให้ความสำคัญกับการแก้ไขปัญหาการทุจริตและประพฤติมิชอบ มากน้อยเพียงใด 77.55

| หัวข้อการประเมิน | น้อยที่สุด หรือไม่มี เลย | น้อย | มาก | มากที่สุด | คะแนน |
|---|--------------------------------|-------|--------|-----------|-------|
| i25 ผู้บริหารสูงสุดของหน่วยงานของท่าน ให้ความสำคัญกับการแก้ไขปัญหาการทุจริตและประพฤติมิชอบ มากน้อยเพียงใด | 3.23% | 6.45% | 45.16% | 45.16% | 77.55 |

i26 มาตรการป้องกันการทุจริตของหน่วยงานท่าน สามารถป้องกันการทุจริตได้จริงมากน้อยเพียงใด 82.90

| หัวข้อการประเมิน | น้อยที่สุด หรือไม่มี เลย | น้อย | มาก | มากที่สุด | คะแนน |
|--|--------------------------------|-------|--------|-----------|-------|
| i26 มาตรการป้องกันการทุจริตของหน่วยงานท่าน สามารถป้องกันการทุจริตได้จริงมากน้อยเพียงใด | 0.00% | 6.45% | 38.71% | 54.84% | 82.90 |

i27 ท่านทราบเกี่ยวกับมาตรฐานทางจริยธรรมหรือประมวลจริยธรรมสำหรับเจ้าหน้าที่ของหน่วยงานท่าน มากน้อยเพียงใด 81.81

| หัวข้อการประเมิน | น้อยที่สุด หรือไม่มี เลย | น้อย | มาก | มากที่สุด | คะแนน |
|--|--------------------------------|-------|--------|-----------|-------|
| i27 ท่านทราบเกี่ยวกับมาตรฐานทางจริยธรรมหรือประมวลจริยธรรมสำหรับเจ้าหน้าที่ของหน่วยงานท่าน มากน้อยเพียงใด | 0.00% | 9.68% | 35.48% | 54.84% | 81.81 |

i28 หน่วยงานของท่าน มีการนำผลการประเมิน ITA ไปปรับปรุงการทำงาน เพื่อป้องกันการทุจริตในหน่วยงาน มากน้อยเพียงใด **82.84**

| หัวข้อการประเมิน | น้อยที่สุด หรือไม่มี เลย | น้อย | มาก | มากที่สุด | คะแนน |
|---|--------------------------------|--------|--------|-----------|-------|
| i28 หน่วยงานของท่าน มีการนำผลการประเมิน ITA ไปปรับปรุงการทำงาน เพื่อป้องกันการทุจริตในหน่วยงาน มากน้อยเพียงใด | 0.00% | 12.90% | 25.81% | 61.29% | 82.84 |

i29 หากท่านพบเห็นการทุจริตที่เกิดขึ้นในหน่วยงาน ท่านมั่นใจที่จะแจ้ง ให้ข้อมูล หรือร้องเรียนต่อส่วนงานที่เกี่ยวข้องได้ มากน้อยเพียงใด **80.77**

| หัวข้อการประเมิน | น้อยที่สุด หรือไม่มี เลย | น้อย | มาก | มากที่สุด | คะแนน |
|--|--------------------------------|-------|--------|-----------|-------|
| i29 หากท่านพบเห็นการทุจริตที่เกิดขึ้นในหน่วยงาน ท่านมั่นใจที่จะแจ้ง ให้ข้อมูล หรือร้องเรียนต่อส่วนงานที่เกี่ยวข้องได้ มากน้อยเพียงใด | 3.23% | 3.23% | 41.94% | 51.61% | 80.77 |

i30 หากมีเจ้าหน้าที่กระทำการทุจริต หน่วยงานของท่านจะมีการตรวจสอบและลงโทษอย่างจริงจัง มากน้อยเพียงใด **81.84**

| หัวข้อการประเมิน | น้อยที่สุด หรือไม่มี เลย | น้อย | มาก | มากที่สุด | คะแนน |
|--|--------------------------------|-------|--------|-----------|-------|
| i30 หากมีเจ้าหน้าที่กระทำการทุจริต หน่วยงานของท่านจะมีการตรวจสอบ และลงโทษอย่างจริงจัง มากน้อยเพียงใด | 6.45% | 0.00% | 35.48% | 58.06% | 81.84 |

| | | | | | | |
|---|--------------------------------|--------|--------|-----------|-------|-------|
| e1 หน่วยงานปฏิบัติหรือให้บริการแก่ท่าน เป็นไปตามขั้นตอนและระยะเวลา มากน้อยเพียงใด | | | | | | 86.26 |
| หัวข้อการประเมิน | น้อยที่สุด หรือไม่มี เลย | น้อย | มาก | มากที่สุด | คะแนน | |
| e1 หน่วยงานปฏิบัติหรือให้บริการแก่ท่าน เป็นไปตามขั้นตอนและระยะเวลา มากน้อยเพียงใด | 3.23% | 0.00% | 32.26% | 64.52% | 86.26 | |
| e2 หน่วยงานปฏิบัติหรือให้บริการแก่ท่าน อย่างเป็นธรรมและไม่เลือกปฏิบัติ มากน้อยเพียงใด | | | | | | 90.52 |
| หัวข้อการประเมิน | น้อยที่สุด หรือไม่มี เลย | น้อย | มาก | มากที่สุด | คะแนน | |
| e2 หน่วยงานปฏิบัติหรือให้บริการแก่ท่าน อย่างเป็นธรรมและไม่เลือกปฏิบัติ มากน้อยเพียงใด | 3.23% | 0.00% | 19.35% | 77.42% | 90.52 | |
| e3 หน่วยงานปฏิบัติหรือให้บริการแก่ท่าน โดยมุ่งผลสัมฤทธิ์ และรับผิดชอบต่อนักที่ มากน้อยเพียงใด | | | | | | 89.45 |
| หัวข้อการประเมิน | น้อยที่สุด หรือไม่มี เลย | น้อย | มาก | มากที่สุด | คะแนน | |
| e3 หน่วยงานปฏิบัติหรือให้บริการแก่ท่าน โดยมุ่งผลสัมฤทธิ์ และรับผิดชอบต่อนักที่ มากน้อยเพียงใด | 3.23% | 0.00% | 22.58% | 74.19% | 89.45 | |
| e4 ในช่วง 1 ปีที่ผ่านมา ท่านเคยถูกเจ้าหน้าที่เรียกรับเงิน ทรัพย์สิน ของขวัญ ของกำนัล หรือผลประโยชน์ (นอกเหนือ จากที่กฎหมายกำหนด เช่น ค่าธรรมเนียม ค่าปรับ) เพื่อแลกกับการปฏิบัติงานหรือให้บริการแก่ท่าน หรือไม่ | | | | | | 96.81 |
| หัวข้อการประเมิน | | ไม่มี | มี | คะแนน | | |
| e4 ในช่วง 1 ปีที่ผ่านมา ท่านเคยถูกเจ้าหน้าที่เรียกรับเงิน ทรัพย์สิน ของขวัญ ของกำนัล หรือผลประโยชน์ (นอกเหนือจากที่กฎหมายกำหนด เช่น ค่าธรรมเนียม ค่าปรับ) เพื่อแลกกับการปฏิบัติงานหรือ ให้บริการแก่ท่าน หรือไม่ | | 96.77% | 3.23% | 96.81 | | |
| e5 หน่วยงานมีการทำงาน หรือโครงการต่าง ๆ เพื่อให้เกิดประโยชน์แก่ประชาชนและส่วนรวม มากน้อยเพียงใด | | | | | | 85.16 |
| หัวข้อการประเมิน | น้อยที่สุด หรือไม่มี เลย | น้อย | มาก | มากที่สุด | คะแนน | |
| e5 หน่วยงานมีการทำงาน หรือโครงการต่าง ๆ เพื่อให้เกิดประโยชน์แก่ ประชาชนและส่วนรวม มากน้อยเพียงใด | 3.23% | 3.23% | 29.03% | 64.52% | 85.16 | |
| e6 หน่วยงานมีช่องทางเผยแพร่ข้อมูลข่าวสาร ที่สามารถเข้าถึงได้ง่าย มากน้อยเพียงใด | | | | | | 86.26 |
| หัวข้อการประเมิน | น้อยที่สุด หรือไม่มี เลย | น้อย | มาก | มากที่สุด | คะแนน | |
| e6 หน่วยงานมีช่องทางเผยแพร่ข้อมูลข่าวสาร ที่สามารถเข้าถึงได้ง่าย มาก น้อยเพียงใด | 3.23% | 0.00% | 32.26% | 64.52% | 86.26 | |
| e7 หน่วยงานมีการเผยแพร่ข้อมูลข่าวสารที่ประชาชน หรือผู้รับบริการควรได้รับทราบอย่างชัดเจน มากน้อยเพียงใด | | | | | | 86.26 |
| หัวข้อการประเมิน | น้อยที่สุด หรือไม่มี เลย | น้อย | มาก | มากที่สุด | คะแนน | |
| e7 หน่วยงานมีการเผยแพร่ข้อมูลข่าวสารที่ประชาชน หรือผู้รับบริการควรได้ รับทราบอย่างชัดเจน มากน้อยเพียงใด | 3.23% | 0.00% | 32.26% | 64.52% | 86.26 | |

| | | | | | | |
|-----|--|------------------------|--------|--------|-----------|-------|
| e8 | หน่วยงานมีช่องทางที่ท่านสามารถติชมหรือแสดงความคิดเห็นต่อการปฏิบัติงาน หรือการให้บริการหรือไม่ | | | | | 80.71 |
| | หัวข้อการประเมิน | | ไม่มี | มี | | คะแนน |
| | e8 หน่วยงานมีช่องทางที่ท่านสามารถติชมหรือแสดงความคิดเห็นต่อการปฏิบัติงาน หรือการให้บริการหรือไม่ | | 19.35% | 80.65% | | 80.71 |
| e9 | หน่วยงานสามารถสื่อสาร ตอบข้อซักถาม หรือให้คำอธิบายแก่ท่านได้อย่างชัดเจน มากน้อยเพียงใด | | | | | 84.10 |
| | หัวข้อการประเมิน | น้อยที่สุดหรือไม่มีเลย | น้อย | มาก | มากที่สุด | คะแนน |
| | e9 หน่วยงานสามารถสื่อสาร ตอบข้อซักถาม หรือให้คำอธิบายแก่ท่านได้อย่างชัดเจน มากน้อยเพียงใด | 3.23% | 3.23% | 32.26% | 61.29% | 84.10 |
| e10 | หน่วยงานมีช่องทางที่ท่านสามารถแจ้ง ให้ข้อมูล หรือร้องเรียน ในกรณีพบว่า มีเจ้าหน้าที่มีการเรียกรับสินบนหรือทุจริตต่อหน้าที่ หรือไม่ | | | | | 64.58 |
| | หัวข้อการประเมิน | | ไม่มี | มี | | คะแนน |
| | e10 หน่วยงานมีช่องทางที่ท่านสามารถแจ้ง ให้ข้อมูล หรือร้องเรียน ในกรณีพบว่า มีเจ้าหน้าที่มีการเรียกรับสินบนหรือทุจริตต่อหน้าที่ หรือไม่ | | 35.48% | 64.52% | | 64.58 |
| e11 | การปฏิบัติหรือการให้บริการของเจ้าหน้าที่ดีขึ้นกว่าที่ผ่านมา มากน้อยเพียงใด | | | | | 87.29 |
| | หัวข้อการประเมิน | น้อยที่สุดหรือไม่มีเลย | น้อย | มาก | มากที่สุด | คะแนน |
| | e11 การปฏิบัติหรือการให้บริการของเจ้าหน้าที่ดีขึ้นกว่าที่ผ่านมา มากน้อยเพียงใด | 3.23% | 3.23% | 22.58% | 70.97% | 87.29 |
| e12 | วิธีการขั้นตอนการปฏิบัติหรือการให้บริการ สะดวกรวดเร็วกว่าที่ผ่านมา มากน้อยเพียงใด | | | | | 88.39 |
| | หัวข้อการประเมิน | น้อยที่สุดหรือไม่มีเลย | น้อย | มาก | มากที่สุด | คะแนน |
| | e12 วิธีการขั้นตอนการปฏิบัติหรือการให้บริการ สะดวกรวดเร็วกว่าที่ผ่านมา มากน้อยเพียงใด | 3.23% | 0.00% | 25.81% | 70.97% | 88.39 |
| e13 | หน่วยงานมีระบบการให้บริการออนไลน์หรือไม่ | | | | | 83.94 |
| | หัวข้อการประเมิน | | ไม่มี | มี | | คะแนน |
| | e13 หน่วยงานมีระบบการให้บริการออนไลน์หรือไม่ | | 16.13% | 83.87% | | 83.94 |
| e14 | หน่วยงานเปิดโอกาสให้บุคคลภายนอกได้เข้าไปมีส่วนร่วมปรับปรุงพัฒนาการดำเนินงานให้ดีขึ้น มากน้อยเพียงใด | | | | | 84.06 |
| | หัวข้อการประเมิน | น้อยที่สุดหรือไม่มีเลย | น้อย | มาก | มากที่สุด | คะแนน |
| | e14 หน่วยงานเปิดโอกาสให้บุคคลภายนอกได้เข้าไปมีส่วนร่วมปรับปรุงพัฒนาการดำเนินงานให้ดีขึ้น มากน้อยเพียงใด | 3.23% | 6.45% | 25.81% | 64.52% | 84.06 |
| e15 | หน่วยงานมีการปรับปรุงองค์กรให้มีความโปร่งใสมากขึ้น มากน้อยเพียงใด | | | | | 85.13 |
| | หัวข้อการประเมิน | น้อยที่สุดหรือไม่มีเลย | น้อย | มาก | มากที่สุด | คะแนน |
| | e15 หน่วยงานมีการปรับปรุงองค์กรให้มีความโปร่งใสมากขึ้น มากน้อยเพียงใด | 3.23% | 6.45% | 22.58% | 67.74% | 85.13 |

| | | | | | | |
|---|--------------------------------|---------|--------|-----------|-------|--------|
| e1 หน่วยงานปฏิบัติหรือให้บริการแก่ท่าน เป็นไปตามขั้นตอนและระยะเวลา มากน้อยเพียงใด | | | | | | 83.50 |
| หัวข้อการประเมิน | น้อยที่สุด หรือไม่มี เลย | น้อย | มาก | มากที่สุด | คะแนน | |
| e1 หน่วยงานปฏิบัติหรือให้บริการแก่ท่าน เป็นไปตามขั้นตอนและระยะเวลา มากน้อยเพียงใด | 0.00% | 0.00% | 50.00% | 50.00% | 83.50 | |
| e2 หน่วยงานปฏิบัติหรือให้บริการแก่ท่าน อย่างเป็นธรรมและไม่เลือกปฏิบัติ มากน้อยเพียงใด | | | | | | 86.25 |
| หัวข้อการประเมิน | น้อยที่สุด หรือไม่มี เลย | น้อย | มาก | มากที่สุด | คะแนน | |
| e2 หน่วยงานปฏิบัติหรือให้บริการแก่ท่าน อย่างเป็นธรรมและไม่เลือกปฏิบัติ มากน้อยเพียงใด | 0.00% | 0.00% | 41.67% | 58.33% | 86.25 | |
| e3 หน่วยงานปฏิบัติหรือให้บริการแก่ท่าน โดยมุ่งผลสัมฤทธิ์ และรับผิดชอบต่อหน้าที่ มากน้อยเพียงใด | | | | | | 83.50 |
| หัวข้อการประเมิน | น้อยที่สุด หรือไม่มี เลย | น้อย | มาก | มากที่สุด | คะแนน | |
| e3 หน่วยงานปฏิบัติหรือให้บริการแก่ท่าน โดยมุ่งผลสัมฤทธิ์ และรับผิดชอบ ต่อหน้าที่ มากน้อยเพียงใด | 0.00% | 0.00% | 50.00% | 50.00% | 83.50 | |
| e4 ในช่วง 1 ปีที่ผ่านมา ท่านเคยถูกเจ้าหน้าที่เรียกรับเงิน ทรัพย์สิน ของขวัญ ของกำนัล หรือผลประโยชน์ (นอกเหนือ จากที่กฎหมายกำหนด เช่น ค่าธรรมเนียม ค่าปรับ) เพื่อแลกกับปฏิบัติงานหรือให้บริการแก่ท่าน หรือไม่ | | | | | | 100.00 |
| หัวข้อการประเมิน | | ไม่มี | มี | คะแนน | | |
| e4 ในช่วง 1 ปีที่ผ่านมา ท่านเคยถูกเจ้าหน้าที่เรียกรับเงิน ทรัพย์สิน ของขวัญ ของกำนัล หรือผล ประโยชน์ (นอกเหนือจากที่กฎหมายกำหนด เช่น ค่าธรรมเนียม ค่าปรับ) เพื่อแลกกับปฏิบัติงานหรือให้ บริการแก่ท่าน หรือไม่ | | 100.00% | 0.00% | 100.00 | | |
| e5 หน่วยงานมีการทำงาน หรือโครงการต่าง ๆ เพื่อให้เกิดประโยชน์แก่ประชาชนและส่วนรวม มากน้อยเพียงใด | | | | | | 77.83 |
| หัวข้อการประเมิน | น้อยที่สุด หรือไม่มี เลย | น้อย | มาก | มากที่สุด | คะแนน | |
| e5 หน่วยงานมีการทำงาน หรือโครงการต่าง ๆ เพื่อให้เกิดประโยชน์แก่ ประชาชนและส่วนรวม มากน้อยเพียงใด | 0.00% | 16.67% | 33.33% | 50.00% | 77.83 | |
| e6 หน่วยงานมีช่องทางเผยแพร่ข้อมูลข่าวสารที่สามารถเข้าถึงได้ง่าย มากน้อยเพียงใด | | | | | | 80.67 |
| หัวข้อการประเมิน | น้อยที่สุด หรือไม่มี เลย | น้อย | มาก | มากที่สุด | คะแนน | |
| e6 หน่วยงานมีช่องทางเผยแพร่ข้อมูลข่าวสารที่สามารถเข้าถึงได้ง่าย มาก น้อยเพียงใด | 0.00% | 8.33% | 41.67% | 50.00% | 80.67 | |
| e7 หน่วยงานมีการเผยแพร่ข้อมูลข่าวสารที่ประชาชนหรือผู้รับบริการควรได้รับทราบอย่างชัดเจน มากน้อยเพียงใด | | | | | | 83.50 |
| หัวข้อการประเมิน | น้อยที่สุด หรือไม่มี เลย | น้อย | มาก | มากที่สุด | คะแนน | |
| e7 หน่วยงานมีการเผยแพร่ข้อมูลข่าวสารที่ประชาชนหรือผู้รับบริการควรได้ รับทราบอย่างชัดเจน มากน้อยเพียงใด | 0.00% | 0.00% | 50.00% | 50.00% | 83.50 | |

| | | | | | | |
|-----|---|------------------------|--------|---------|-----------|--------|
| e8 | หน่วยงานมีช่องทางที่ท่านสามารถติชมหรือแสดงความคิดเห็นต่อการปฏิบัติงานหรือการให้บริการหรือไม่ | | | | | 100.00 |
| | หัวข้อการประเมิน | | ไม่มี | มี | | คะแนน |
| | e8 หน่วยงานมีช่องทางที่ท่านสามารถติชมหรือแสดงความคิดเห็นต่อการปฏิบัติงานหรือการให้บริการหรือไม่ | | 0.00% | 100.00% | | 100.00 |
| e9 | หน่วยงานสามารถสื่อสาร ตอบข้อซักถาม หรือให้คำอธิบาย แก่ท่านได้อย่างชัดเจน มากน้อยเพียงใด | | | | | 80.67 |
| | หัวข้อการประเมิน | น้อยที่สุดหรือไม่มีเลย | น้อย | มาก | มากที่สุด | คะแนน |
| | e9 หน่วยงานสามารถสื่อสาร ตอบข้อซักถาม หรือให้คำอธิบาย แก่ท่านได้อย่างชัดเจน มากน้อยเพียงใด | 0.00% | 8.33% | 41.67% | 50.00% | 80.67 |
| e10 | หน่วยงานมีช่องทางที่ท่านสามารถแจ้ง ให้ข้อมูล หรือร้องเรียน ในกรณีที่มีเจ้าหน้าที่มีการเรียกรับสินบนหรือทุจริตต่อหน้าที่ หรือไม่ | | | | | 75.00 |
| | หัวข้อการประเมิน | | ไม่มี | มี | | คะแนน |
| | e10 หน่วยงานมีช่องทางที่ท่านสามารถแจ้ง ให้ข้อมูล หรือร้องเรียน ในกรณีที่มีเจ้าหน้าที่มีการเรียกรับสินบนหรือทุจริตต่อหน้าที่ หรือไม่ | | 25.00% | 75.00% | | 75.00 |
| e11 | การปฏิบัติหรือการให้บริการของเจ้าหน้าที่ ดีขึ้นกว่าที่ผ่านมา มากน้อยเพียงใด | | | | | 69.58 |
| | หัวข้อการประเมิน | น้อยที่สุดหรือไม่มีเลย | น้อย | มาก | มากที่สุด | คะแนน |
| | e11 การปฏิบัติหรือการให้บริการของเจ้าหน้าที่ ดีขึ้นกว่าที่ผ่านมา มากน้อยเพียงใด | 0.00% | 16.67% | 58.33% | 25.00% | 69.58 |
| e12 | วิธีการขั้นตอนการปฏิบัติหรือการให้บริการ สะดวกรวดเร็วขึ้นกว่าที่ผ่านมา มากน้อยเพียงใด | | | | | 72.42 |
| | หัวข้อการประเมิน | น้อยที่สุดหรือไม่มีเลย | น้อย | มาก | มากที่สุด | คะแนน |
| | e12 วิธีการขั้นตอนการปฏิบัติหรือการให้บริการ สะดวกรวดเร็วขึ้นกว่าที่ผ่านมา มากน้อยเพียงใด | 0.00% | 8.33% | 66.67% | 25.00% | 72.42 |
| e13 | หน่วยงานมีระบบการให้บริการออนไลน์หรือไม่ | | | | | 100.00 |
| | หัวข้อการประเมิน | | ไม่มี | มี | | คะแนน |
| | e13 หน่วยงานมีระบบการให้บริการออนไลน์หรือไม่ | | 0.00% | 100.00% | | 100.00 |
| e14 | หน่วยงานเปิดโอกาสให้บุคคลภายนอกได้เข้าไปมีส่วนร่วมปรับปรุงพัฒนาการดำเนินงานให้ดีขึ้น มากน้อยเพียงใด | | | | | 75.08 |
| | หัวข้อการประเมิน | น้อยที่สุดหรือไม่มีเลย | น้อย | มาก | มากที่สุด | คะแนน |
| | e14 หน่วยงานเปิดโอกาสให้บุคคลภายนอกได้เข้าไปมีส่วนร่วมปรับปรุงพัฒนาการดำเนินงานให้ดีขึ้น มากน้อยเพียงใด | 0.00% | 16.67% | 41.67% | 41.67% | 75.08 |
| e15 | หน่วยงานมีการปรับปรุงองค์กรให้มีความโปร่งใสมากขึ้น มากน้อยเพียงใด | | | | | 69.58 |
| | หัวข้อการประเมิน | น้อยที่สุดหรือไม่มีเลย | น้อย | มาก | มากที่สุด | คะแนน |
| | e15 หน่วยงานมีการปรับปรุงองค์กรให้มีความโปร่งใสมากขึ้น มากน้อยเพียงใด | 0.00% | 16.67% | 58.33% | 25.00% | 69.58 |

OIT

| | | | |
|--|----------------|---------------------------|--------|
| ข้อมูลพื้นฐาน | | | 100.00 |
| หัวข้อการประเมิน | ระดับ คะแนน | คำอธิบายประกอบการให้คะแนน | |
| o1 โครงสร้าง | 100.00 | | |
| o2 ข้อมูลผู้บริหาร | 100.00 | | |
| o3 อำนาจหน้าที่ | 100.00 | | |
| o4 แผนยุทธศาสตร์หรือแผนพัฒนาหน่วยงาน | 100.00 | | |
| o5 ข้อมูลการติดต่อ | 100.00 | | |
| o6 กฎหมายที่เกี่ยวข้อง | 100.00 | | |
| o7 ข่าวประชาสัมพันธ์ | 100.00 | | |
| o8 Q&A | 100.00 | | |
| o9 Social Network | 100.00 | | |
| o10 นโยบายคุ้มครองข้อมูลส่วนบุคคล | 100.00 | | |
| การบริหารงาน | | | 100.00 |
| หัวข้อการประเมิน | ระดับ คะแนน | คำอธิบายประกอบการให้คะแนน | |
| o11 แผนดำเนินงานและการใช้งบประมาณประจำปี | 100.00 | | |
| o12 รายงานการกำกับติดตามการดำเนินงานและการใช้งบประมาณประจำปี รอบ 6 เดือน | 100.00 | | |
| o13 รายงานผลการดำเนินงานประจำปี | 100.00 | | |
| o14 คู่มือหรือมาตรฐานการปฏิบัติงาน | 100.00 | | |
| o15 คู่มือหรือมาตรฐานการให้บริการ | 100.00 | | |
| o16 ข้อมูลเชิงสถิติการให้บริการ | 100.00 | | |
| o17 รายงานผลการสำรวจความพึงพอใจการให้บริการ | 100.00 | | |
| o18 E-Service | 100.00 | | |
| การจัดซื้อจัดจ้าง | | | 100.00 |
| หัวข้อการประเมิน | ระดับ คะแนน | คำอธิบายประกอบการให้คะแนน | |
| o19 แผนการจัดซื้อจัดจ้างหรือแผนการจัดหาพัสดุ | 100.00 | | |
| o20 ประกาศต่าง ๆ เกี่ยวกับการจัดซื้อจัดจ้างหรือการจัดหาพัสดุ | 100.00 | | |
| o21 สรุปผลการจัดซื้อจัดจ้างหรือการจัดหาพัสดุรายเดือน | 100.00 | | |
| o22 รายงานผลการจัดซื้อจัดจ้างหรือการจัดหาพัสดุประจำปี | 100.00 | | |
| การบริหารและพัฒนาทรัพยากรบุคคล | | | 100.00 |
| หัวข้อการประเมิน | ระดับ คะแนน | คำอธิบายประกอบการให้คะแนน | |
| o23 นโยบายหรือแผนการบริหารทรัพยากรบุคคล | 100.00 | | |

การบริหารและพัฒนากฎหมายบุคคล 100.00

| หัวข้อการประเมิน | ระดับคะแนน | คำอธิบายประกอบการให้คะแนน |
|--|------------|---------------------------|
| ๐24 การดำเนินการตามนโยบายหรือแผนการบริหารกฎหมายบุคคล | 100.00 | |
| ๐25 หลักเกณฑ์การบริหารและพัฒนากฎหมายบุคคล | 100.00 | |
| ๐26 รายงานผลการบริหารและพัฒนากฎหมายบุคคลประจำปี | 100.00 | |

การส่งเสริมความโปร่งใส 75.00

| หัวข้อการประเมิน | ระดับคะแนน | คำอธิบายประกอบการให้คะแนน |
|--|------------|--|
| ๐27 แนวปฏิบัติการจัดการเรื่องร้องเรียนการทุจริตและประพฤติมิชอบ | 0.00 | ต้องแสดงคู่มือหรือแนวทางการดำเนินการต่อเรื่องร้องเรียนที่เกี่ยวข้องกับการทุจริตและประพฤติมิชอบของเจ้าหน้าที่ของหน่วยงาน โดยมีข้อมูลรายละเอียดของการปฏิบัติงาน โดยมีรายละเอียดครบ 4 ข้อ ดังนี้ 1. รายละเอียดวิธีการที่บุคคลภายนอกจะทำการร้องเรียน 2. รายละเอียดขั้นตอนหรือวิธีการในการจัดการต่อเรื่องร้องเรียน 3. ส่วนงานที่รับผิดชอบ 4. ระยะเวลาดำเนินการ ซึ่งหน่วยงานไม่สามารถนำคู่มือการร้องทุกข์หรือร้องเรียนเรื่องทั่วไปมาใช้ตอบได้ ต้องเป็นเรื่องร้องเรียนที่เกี่ยวข้องกับการทุจริตและประพฤติมิชอบของเจ้าหน้าที่ของหน่วยงาน |
| ๐28 ช่องทางแจ้งเรื่องร้องเรียนการทุจริตและประพฤติมิชอบ | 100.00 | |
| ๐29 ข้อมูลเชิงสถิติเรื่องร้องเรียนการทุจริตและประพฤติมิชอบ | 100.00 | |
| ๐30 การเปิดโอกาสให้เกิดการมีส่วนร่วม | 100.00 | |

การดำเนินการเพื่อป้องกันการทุจริต 75.00

| หัวข้อการประเมิน | ระดับคะแนน | คำอธิบายประกอบการให้คะแนน |
|---|------------|--|
| ๐31 ประกาศเจตนารมณ์นโยบาย No Gift Policy จากการปฏิบัติหน้าที่ | 100.00 | |
| ๐32 การสร้างวัฒนธรรม No Gift Policy | 100.00 | |
| ๐33 รายงานผลตามนโยบาย No Gift Policy | 100.00 | แนะนำให้หน่วยงานแนบข้อมูลการดำเนินการประกอบมาด้วย |
| ๐34 การประเมินความเสี่ยงการทุจริตและประพฤติมิชอบประจำปี | 100.00 | หน่วยงานควรจัดทำข้อมูลการประเมินความเสี่ยงการทุจริตและประพฤติมิชอบ ไม่ใช่แสดงผลการดำเนินงาน ทั้งนี้ องค์ประกอบ ครบถ้วนจึงให้คะแนนได้ |
| ๐35 การดำเนินการเพื่อจัดการความเสี่ยงการทุจริตและประพฤติมิชอบ | 100.00 | |
| ๐36 แผนปฏิบัติการป้องกันการทุจริต | 0.00 | ไม่มีการเปิดเผยข้อมูลบนเว็บไซต์ |
| ๐37 รายงานการกำกับติดตามการดำเนินการป้องกันการทุจริตประจำปี รอบ 6 เดือน | 0.00 | ไม่มีการเปิดเผยข้อมูลบนเว็บไซต์ |
| ๐38 รายงานผลการดำเนินการป้องกันการทุจริตประจำปี | 100.00 | |

มาตรการส่งเสริมคุณธรรมและความโปร่งใส 80.00

| หัวข้อการประเมิน | ระดับคะแนน | คำอธิบายประกอบการให้คะแนน |
|---|------------|--|
| ๐39 ประมวลจริยธรรมสำหรับเจ้าหน้าที่ของรัฐ | 0.00 | ต้องแสดงประมวลจริยธรรมสำหรับเจ้าหน้าที่ของรัฐ* โดยยก. ให้แสดง (1) ประมวลจริยธรรมผู้บริหารท้องถิ่น (2) ประกาศคณะกรรมการมาตรฐานการบริหารงานบุคคลส่วนท้องถิ่น เรื่องประมวลจริยธรรมพนักงานส่วนท้องถิ่น (3) ประมวลจริยธรรมสมาชิกสภาท้องถิ่น *ประมวลจริยธรรมจะต้องดำเนินการโดยองค์กรกลางบริหารงานบุคคลที่รับผิดชอบ ซึ่งหน่วยงาน ขาดองค์ประกอบ ทั้ง 3 ประมวล ดังกล่าว |
| ๐40 การขับเคลื่อนจริยธรรม | 100.00 | |

| หัวข้อการประเมิน | ระดับคะแนน | คำอธิบายประกอบการให้คะแนน |
|--|------------|---|
| ๐41 การประเมินจริยธรรมเจ้าหน้าที่ของรัฐ | 100.00 | |
| ๐42 มาตรการส่งเสริมคุณธรรมและความโปร่งใสภายในหน่วยงาน | 100.00 | |
| ๐43 การดำเนินการตามมาตรการส่งเสริมคุณธรรมและความโปร่งใสภายในหน่วยงาน | 100.00 | แนะนำให้หน่วยงาน แนบข้อมูลประกอบผลการดำเนินงาน ตามมาตรการ ในข้อ ๐42 |

IIT

| อายุ | ชาย | หญิง | อื่น ๆ |
|--|-----|------|--------|
| มากกว่า 60 ปี | 1 | 0 | 0 |
| 51 - 60 ปี | 2 | 7 | 0 |
| 41 - 50 ปี | 3 | 8 | 0 |
| 31 - 40 ปี | 2 | 6 | 0 |
| 20 - 30 ปี | 0 | 2 | 0 |
| ต่ำกว่า 20 ปี | 0 | 0 | 0 |
| ระดับการศึกษา | ชาย | หญิง | อื่น ๆ |
| อื่น ๆ | 0 | 0 | 0 |
| สูงกว่าปริญญาตรี | 0 | 3 | 0 |
| ปริญญาตรีหรือเทียบเท่า | 0 | 14 | 0 |
| อนุปริญญาหรือเทียบเท่า | 4 | 5 | 0 |
| มัธยมศึกษาหรือเทียบเท่า | 1 | 0 | 0 |
| ประถมศึกษาหรือต่ำกว่า | 3 | 1 | 0 |
| ระยะเวลาในการปฏิบัติงาน | ชาย | หญิง | อื่น ๆ |
| มากกว่า 10 ปี | 4 | 10 | 0 |
| 5 - 10 ปี | 2 | 7 | 0 |
| 1 - 5 ปี | 2 | 6 | 0 |
| ต่ำกว่า 1 ปี | 0 | 0 | 0 |
| ความสุขในการทำงาน | ชาย | หญิง | อื่น ๆ |
| มีความสุขมากที่สุด | 2 | 7 | 0 |
| มีความสุขมาก | 6 | 13 | 0 |
| มีความสุขน้อย | 0 | 2 | 0 |
| มีความสุขน้อยที่สุด | 0 | 1 | 0 |
| ท่านเป็นเจ้าของหน้าที่ที่ปฏิบัติงานในตำแหน่ง/ระดับใด | ชาย | หญิง | อื่น ๆ |
| ลูกจ้าง/พนักงานจ้าง | 7 | 10 | 0 |
| ข้าราชการ/พนักงาน | 0 | 10 | 0 |
| ผู้อำนวยการ/หัวหน้า | 0 | 1 | 0 |
| ผู้บริหาร | 1 | 2 | 0 |

| อายุ | ชาย | หญิง | อื่น ๆ |
|--|------------|-------------|---------------|
| มากกว่า 60 ปี | 0 | 0 | 0 |
| 51 - 60 ปี | 1 | 4 | 0 |
| 41 - 50 ปี | 2 | 3 | 0 |
| 31 - 40 ปี | 2 | 10 | 0 |
| 20 - 30 ปี | 0 | 9 | 0 |
| ต่ำกว่า 20 ปี | 0 | 0 | 0 |
| ระดับการศึกษา | ชาย | หญิง | อื่น ๆ |
| อื่น ๆ | 0 | 1 | 0 |
| สูงกว่าปริญญาตรี | 1 | 0 | 0 |
| ปริญญาตรีหรือเทียบเท่า | 0 | 2 | 0 |
| อนุปริญญาหรือเทียบเท่า | 1 | 2 | 0 |
| มัธยมศึกษาหรือเทียบเท่า | 1 | 16 | 0 |
| ประถมศึกษาหรือต่ำกว่า | 2 | 5 | 0 |
| สถานะของบุคคลภายนอกที่มาติดต่อหน่วยงาน | ชาย | หญิง | อื่น ๆ |
| อื่น ๆ | 1 | 0 | 0 |
| องค์กรธุรกิจ | 0 | 0 | 0 |
| หน่วยงานของรัฐ | 1 | 0 | 0 |
| บุคคลทั่วไป | 3 | 26 | 0 |
| เรื่อง/ประเภทของการติดต่อหน่วยงาน | ชาย | หญิง | อื่น ๆ |
| งานอื่น ๆ | 3 | 26 | 0 |
| งานสนับสนุน เช่น การบริหารงานบุคคล การบริหารงบประมาณ การวิจัย การประชาสัมพันธ์ | 0 | 0 | 0 |
| งานจัดซื้อจัดจ้างหรือการจัดหาพัสดุ | 0 | 0 | 0 |
| งานหลักของหน่วยงาน | 2 | 0 | 0 |

EitSurvey

| อายุ | ชาย | หญิง | อื่น ๆ |
|--|------------|-------------|---------------|
| มากกว่า 60 ปี | 1 | 0 | 0 |
| 51 - 60 ปี | 3 | 1 | 0 |
| 41 - 50 ปี | 4 | 0 | 0 |
| 31 - 40 ปี | 1 | 2 | 0 |
| 20 - 30 ปี | 0 | 0 | 0 |
| ต่ำกว่า 20 ปี | 0 | 0 | 0 |
| ระดับการศึกษา | ชาย | หญิง | อื่น ๆ |
| อื่น ๆ | 0 | 0 | 0 |
| สูงกว่าปริญญาตรี | 0 | 0 | 0 |
| ปริญญาตรีหรือเทียบเท่า | 0 | 1 | 0 |
| อนุปริญญาหรือเทียบเท่า | 0 | 0 | 0 |
| มัธยมศึกษาหรือเทียบเท่า | 6 | 2 | 0 |
| ประถมศึกษาหรือต่ำกว่า | 3 | 0 | 0 |
| สถานะของบุคคลภายนอกที่มาติดต่อหน่วยงาน | ชาย | หญิง | อื่น ๆ |
| อื่น ๆ | 3 | 1 | 0 |
| องค์กรธุรกิจ | 0 | 0 | 0 |
| หน่วยงานของรัฐ | 0 | 0 | 0 |
| บุคคลทั่วไป | 6 | 2 | 0 |
| เรื่อง/ประเภทของการติดต่อหน่วยงาน | ชาย | หญิง | อื่น ๆ |
| งานอื่น ๆ | 0 | 0 | 0 |
| งานสนับสนุน เช่น การบริหารงานบุคคล การบริหารงบประมาณ การวิจัย การประชาสัมพันธ์ | 1 | 0 | 0 |
| งานจัดซื้อจัดจ้างหรือการจัดหาพัสดุ | 1 | 0 | 0 |
| งานหลักของหน่วยงาน | 7 | 3 | 0 |